

Autor: Thomas Hanrath
Microsoft Certified Trainer



Titel

System Center Service Manager 2012 R2 Authoring Tool Installation

Eine beispielhafte Installationsanleitung zur Verwendung im Testlab

Quelle:
System Center Blog von Thomas Hanrath

<http://www.hanrath.de>

Die Installation des System Center Service Manager Authoring Tool 2012 R2 ist eine ziemlich einfache gradlinige Installation. Das SCSM Authoring Tool 2012 R2 kann auf Server und auf Client Betriebssystemen installiert werden. In der Konsequenz kann das SCSM Authoring Tool abseits des SCSM 2012 R2 Management Servers installiert werden. Das SCSM 2012 R2 Authoring Tool und die notwendige Voraussetzung, das "Visual Studio 2008 Shell (isolierter Modus) mit Service Pack 1 Redistributable Package", kann aus dem Microsoft Download Center heruntergeladen werden. Hier die beiden Links für die deutsche Sprachversion:

System Center 2012 R2 Service Manager Authoring Tool - Deutsch:

<http://www.microsoft.com/de-de/download/details.aspx?id=40896>

Visual Studio 2008 Shell (isolierter Modus) mit Service Pack 1 Redistributable Package:

<http://www.microsoft.com/de-DE/download/details.aspx?id=19670>

Letzteres benötigt zwingend .Net Framework 3.5. Bei bestehender Internetverbindung kann das .Net Framework 3.5 während der Installation durchgeführt werden. Andernfalls sollte bereits im Vorfeld für die Installation der Komponenten gesorgt werden.

Hier die beiden Download Dateien und deren Größe:

SC2012_R2_SCSM_AuthoringTool.exe - 37,1 MB

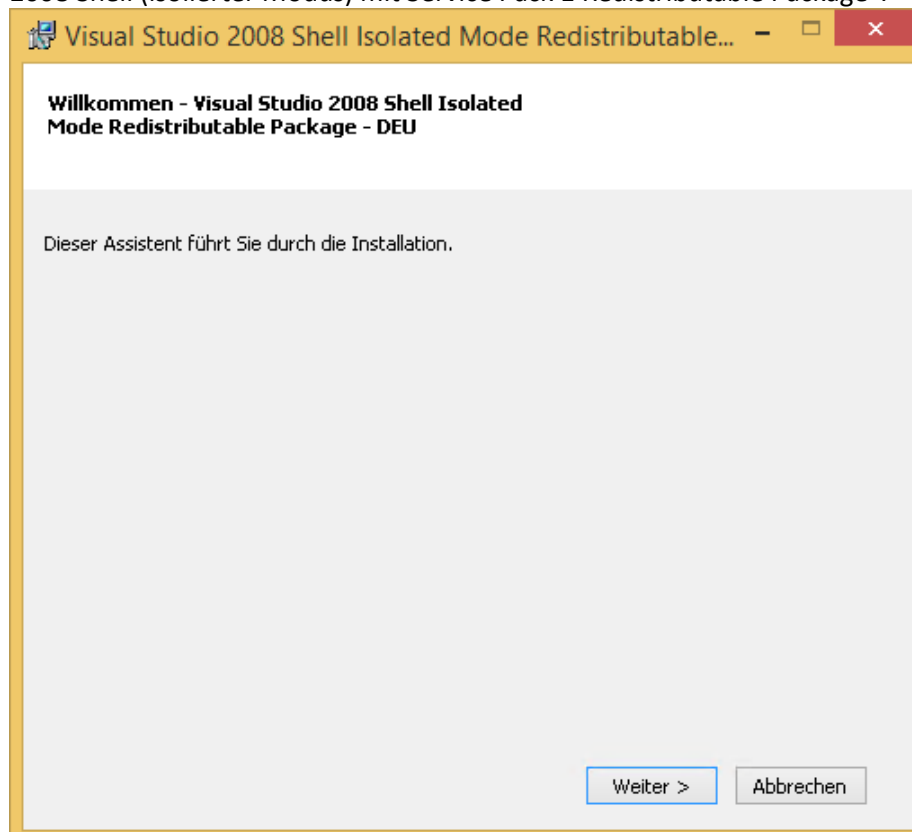
vs_AppEnvRedist.exe - 135 MB

[Downloads anzeigen und nachverfolgen](#)

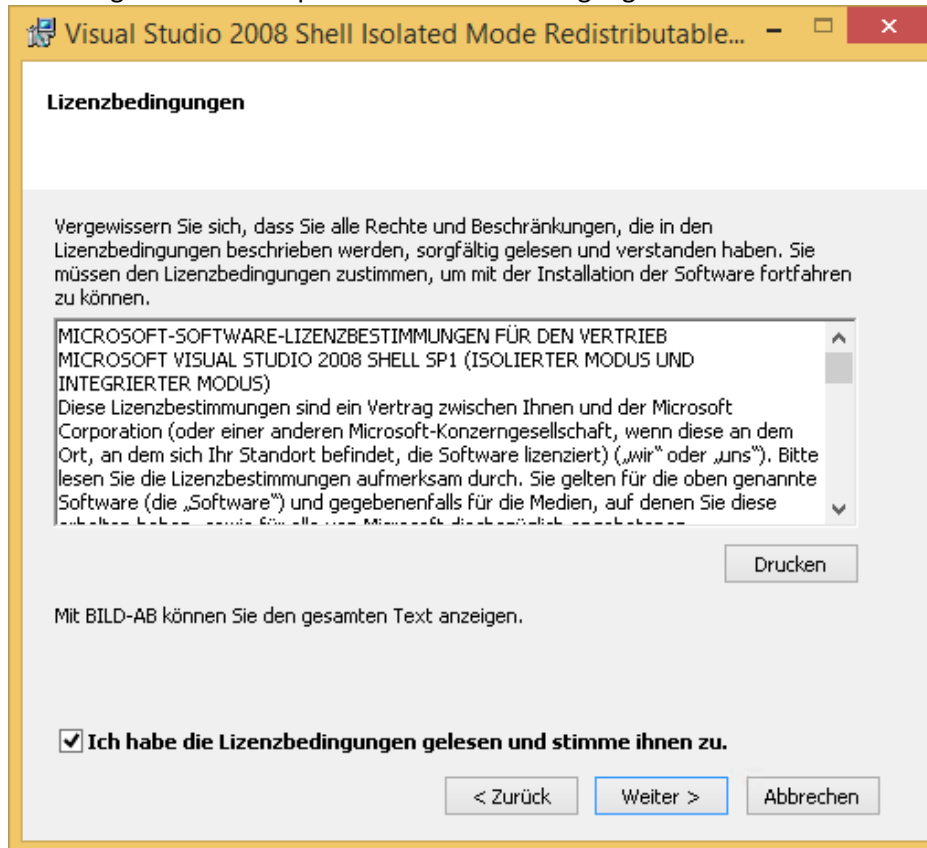
Downloads durchsuchen

Name	Speicherort	Aktionen
SC2012_R2_SCSM_AuthoringTool.exe download.microsoft.com	37,1 MB Downloads 30% bei 363 KB/s 1 Min. 13 Sek. verbleibend	Anhalten Abbrechen
vs_AppEnvRedist.exe download.microsoft.com	135 MB Downloads 22% bei 491 KB/s 3 Min. 39 Sek. verbleibend	Anhalten Abbrechen

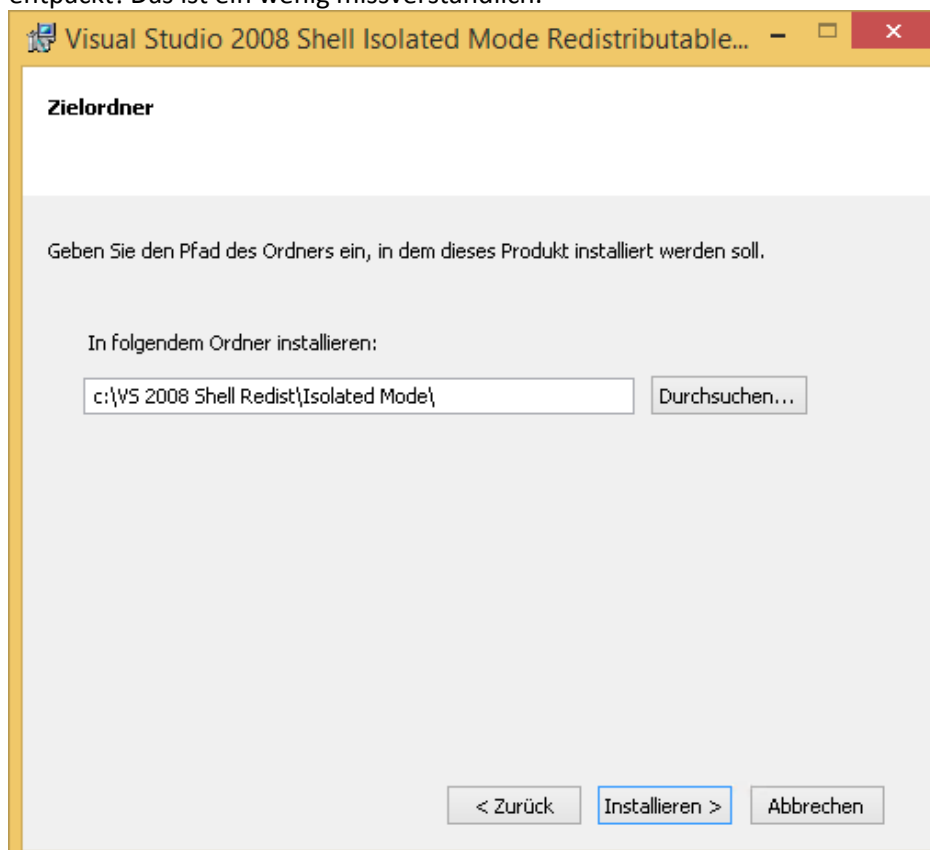
Sinnvollerweise beginnt man mit der Installation der Voraussetzung. Also mit dem "Visual Studio 2008 Shell (isolierter Modus) mit Service Pack 1 Redistributable Package":



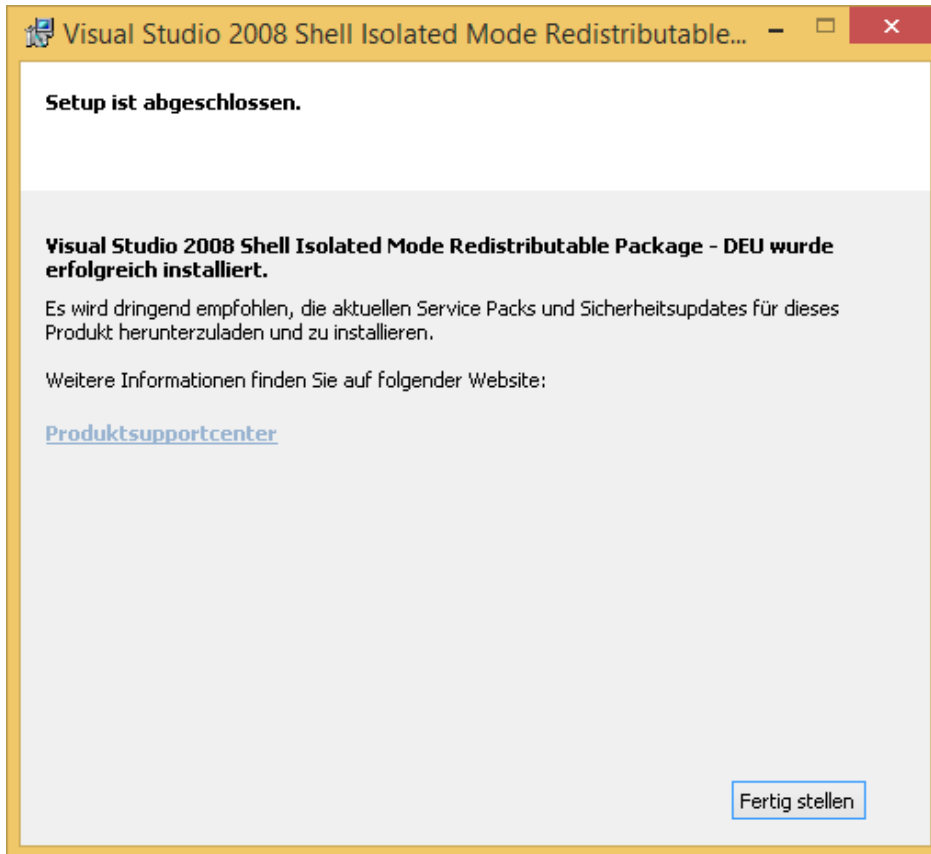
Das obligatorische Akzeptieren der Lizenzbedingungen:



Die Angabe des Zielordners. ACHTUNG: Es handelt sich hier nicht um die Installation. Es wird lediglich entpackt! Das ist ein wenig missverständlich.



Nach 2 Sekunden:

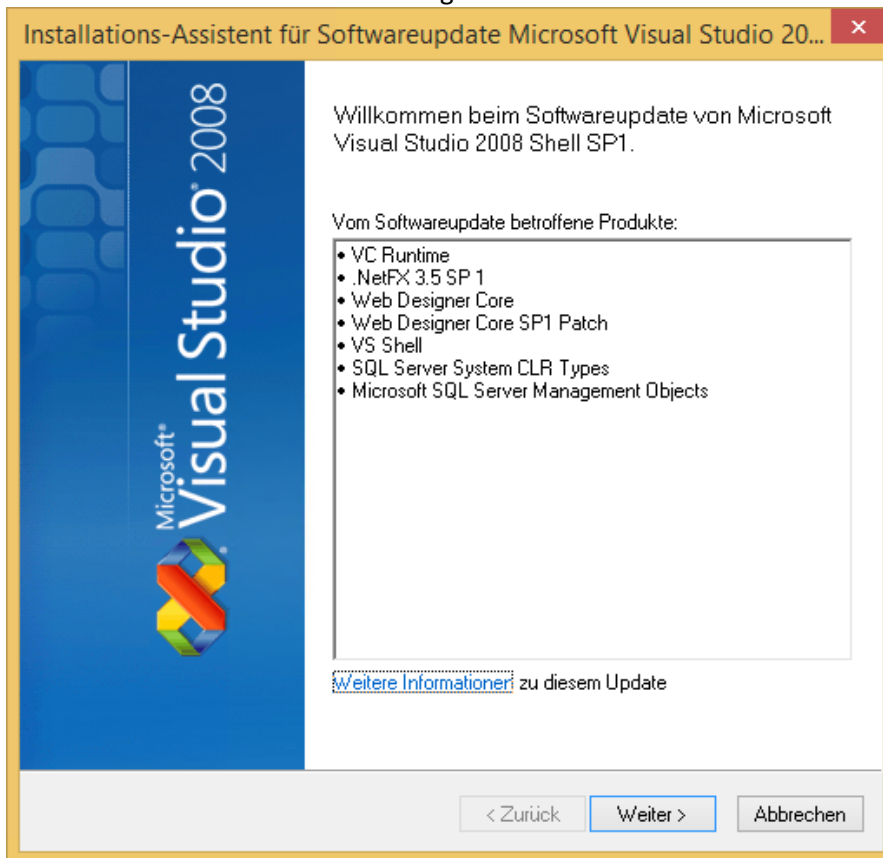


Die entpackten Dateien sind in dem entsprechend angegebenen Zielordner zu finden. Hier liegt dann auch die etwa 140 MB große vs_shell_isolated.deu Anwendung:

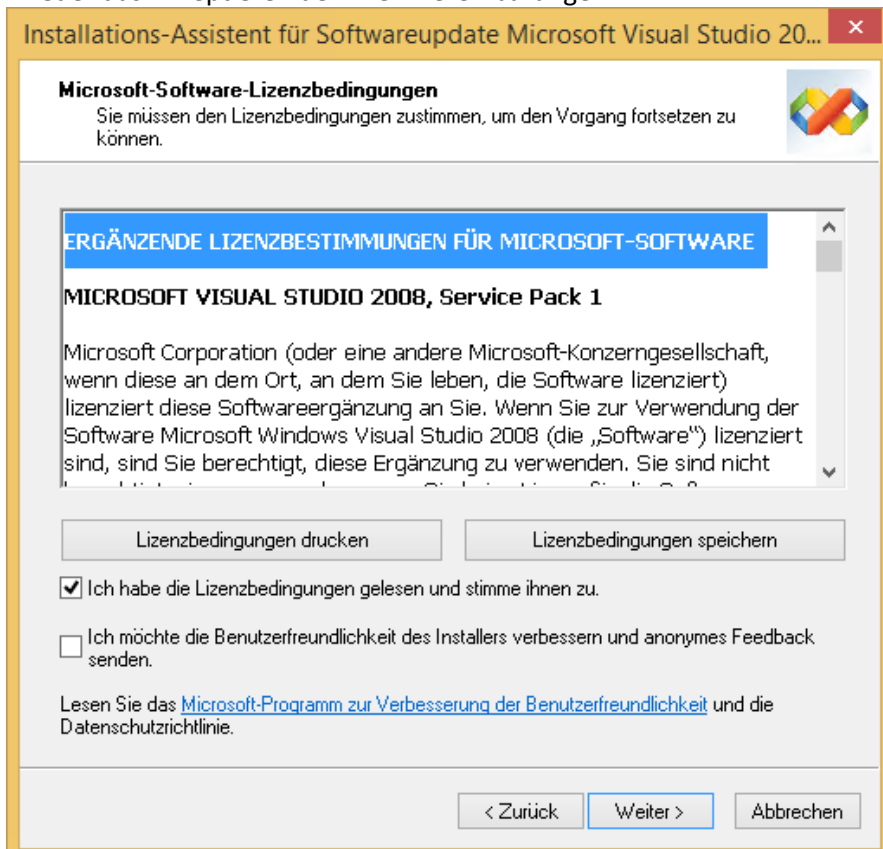
Dieser PC > Lokaler Datenträger (C:) > VS 2008 Shell Redist > Isolated Mode

Name	Änderungsdatum	Typ	Größe
ReadMe.deu	10.12.2007 19:06	Textdokument	2 KB
VS 2008 Shell Redistribution License.deu	26.06.2008 16:54	Textdokument	34 KB
VS Shell 2008 EULA.deu	13.06.2008 12:54	RTF-Dokument	14 KB
vs_shell_isolated.deu	31.07.2008 15:28	Anwendung	138.414 KB

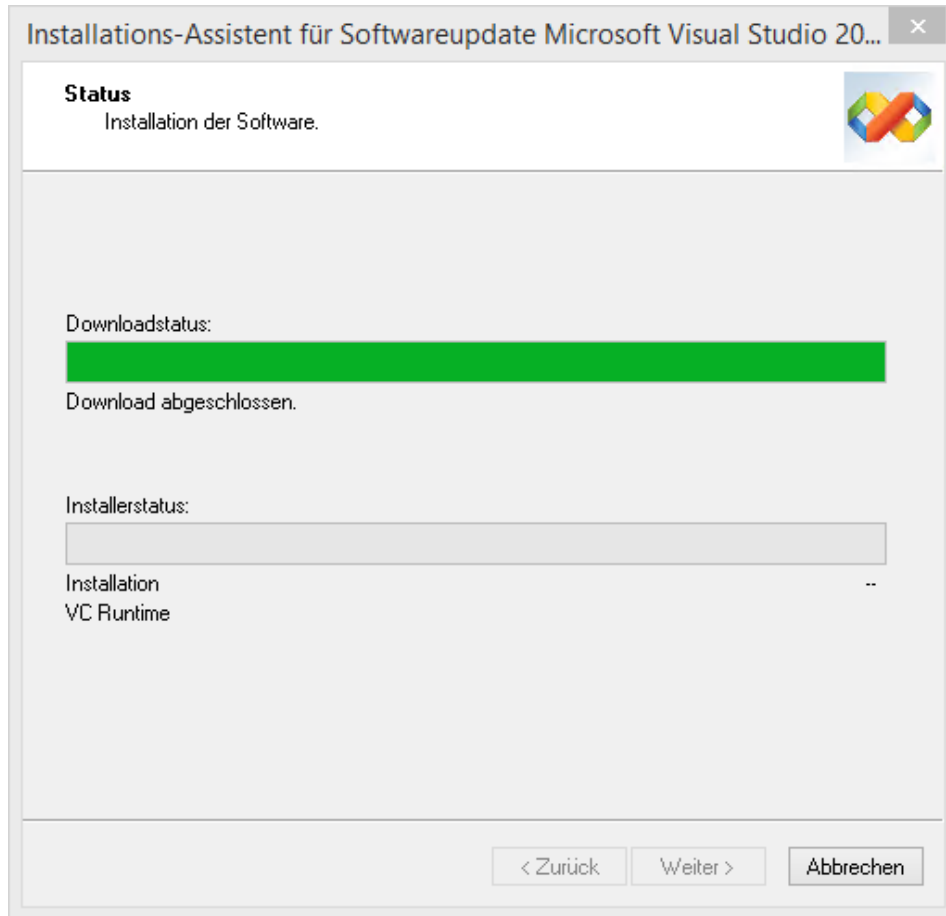
Daraus erfolgt dann die tatsächliche Installation des "Visual Studio 2008 Shell (isolierter Modus) mit Service Pack 1 Redistributable Package":



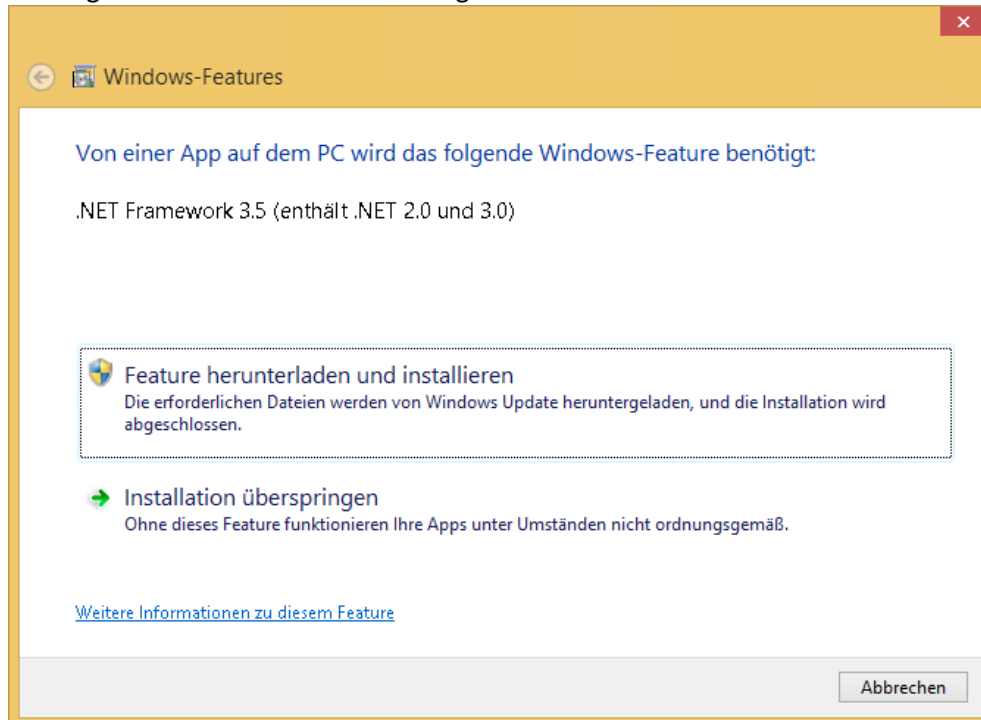
Wieder das Akzeptieren der Lizenzvereinbarungen:



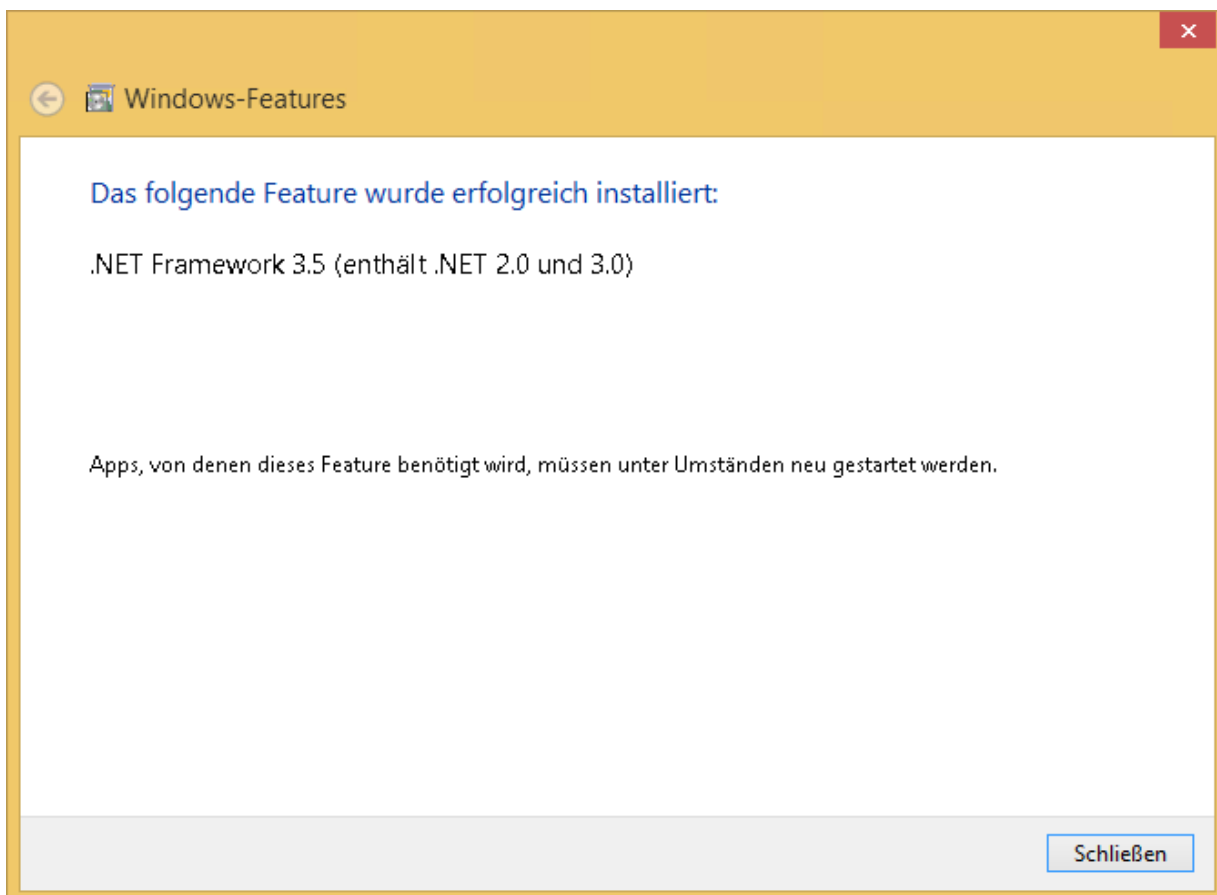
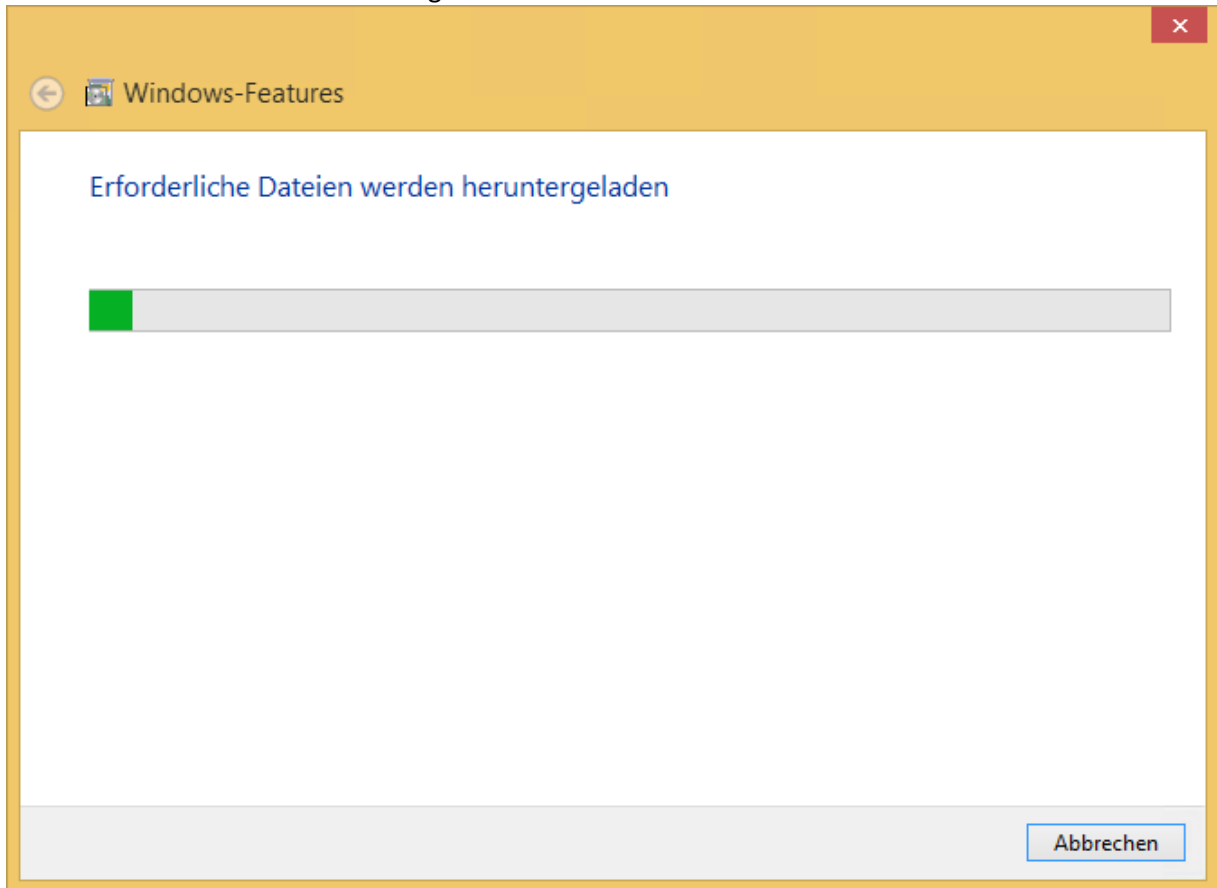
Die Details der Installation:



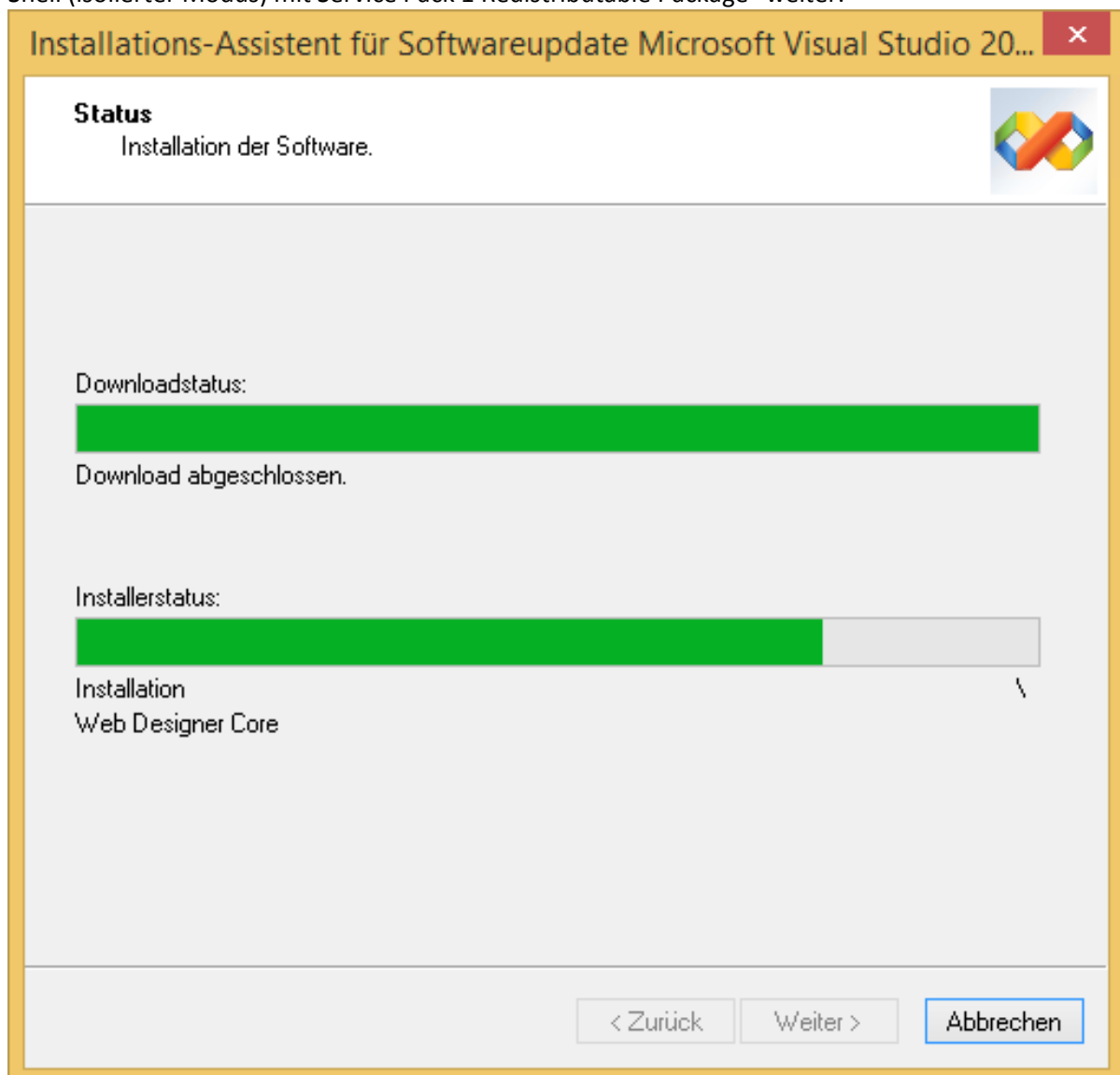
Auch das "Visual Studio 2008 Shell (isolierter Modus) mit Service Pack 1 Redistributable Package" benötigt seinerseits ein Voraussetzung:



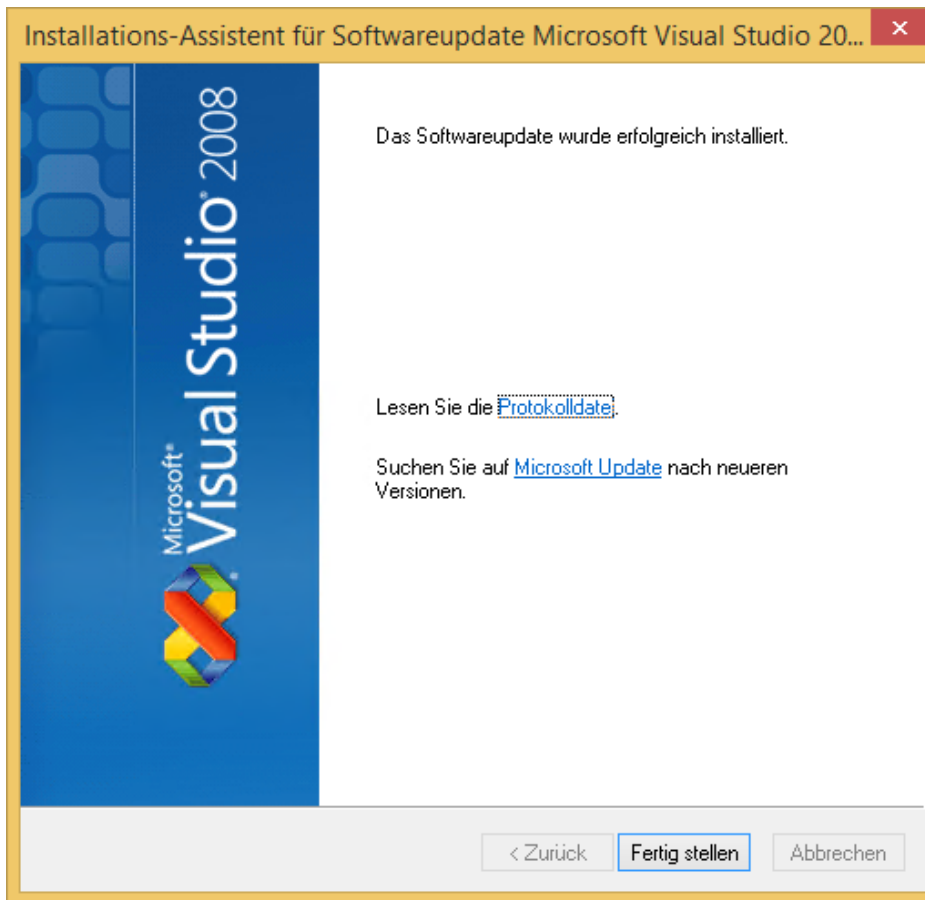
Bei bestehender Internetverbindung kann das .NET Framework 3.5 direkt installiert werden:



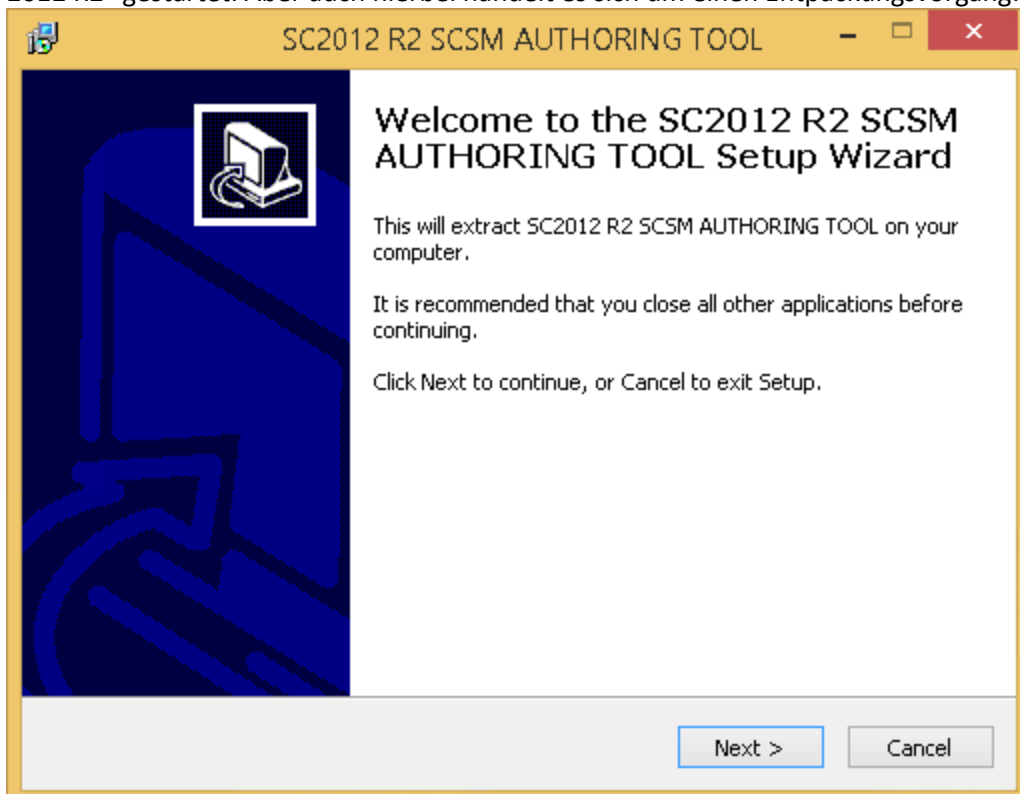
Nach erfolgreicher Installation des .NET Frameworks geht die Installation des "Visual Studio 2008 Shell (isolierter Modus) mit Service Pack 1 Redistributable Package" weiter:



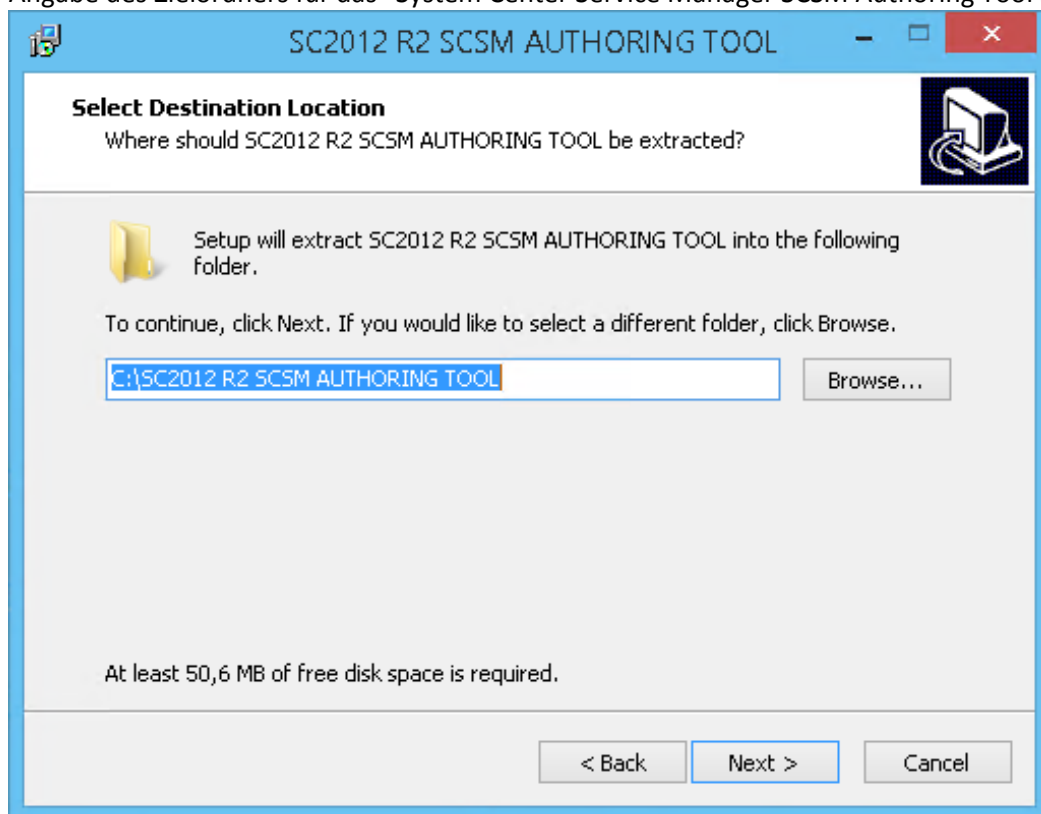
Hier der Abschlussbildschirm und der letzte Schritt bevor das SCSM 2012 R2 Authoring Tool installiert werden kann:



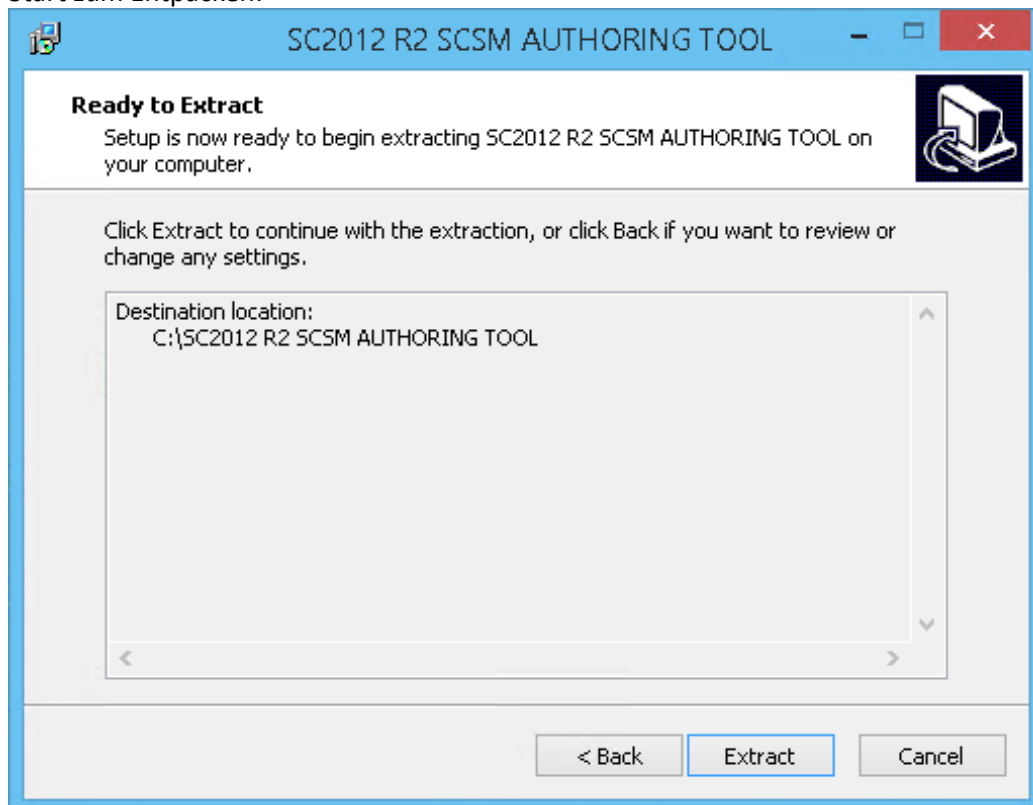
Nach dem Abschluss, wird nun die Installation des "System Center Service Manager Authoring Tool 2012 R2" gestartet. Aber auch hierbei handelt es sich um einen Entpackungsvorgang:

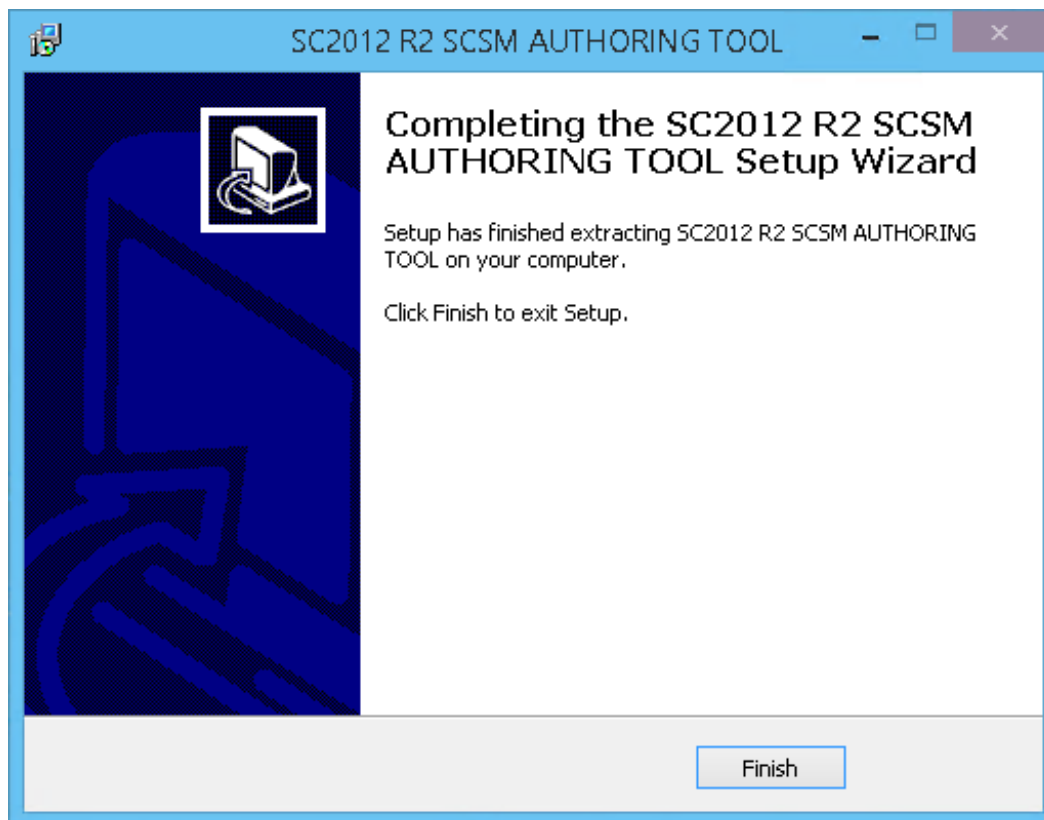


Angabe des Zielordners für das "System Center Service Manager SCSM Authoring Tool 2012 R2"



Start zum Entpacken:





Anschließend ist die Setup.exe des "System Center Service Manager SCSM Authoring Tool 2012 R2" in dem angegebenen Pfad zu finden:

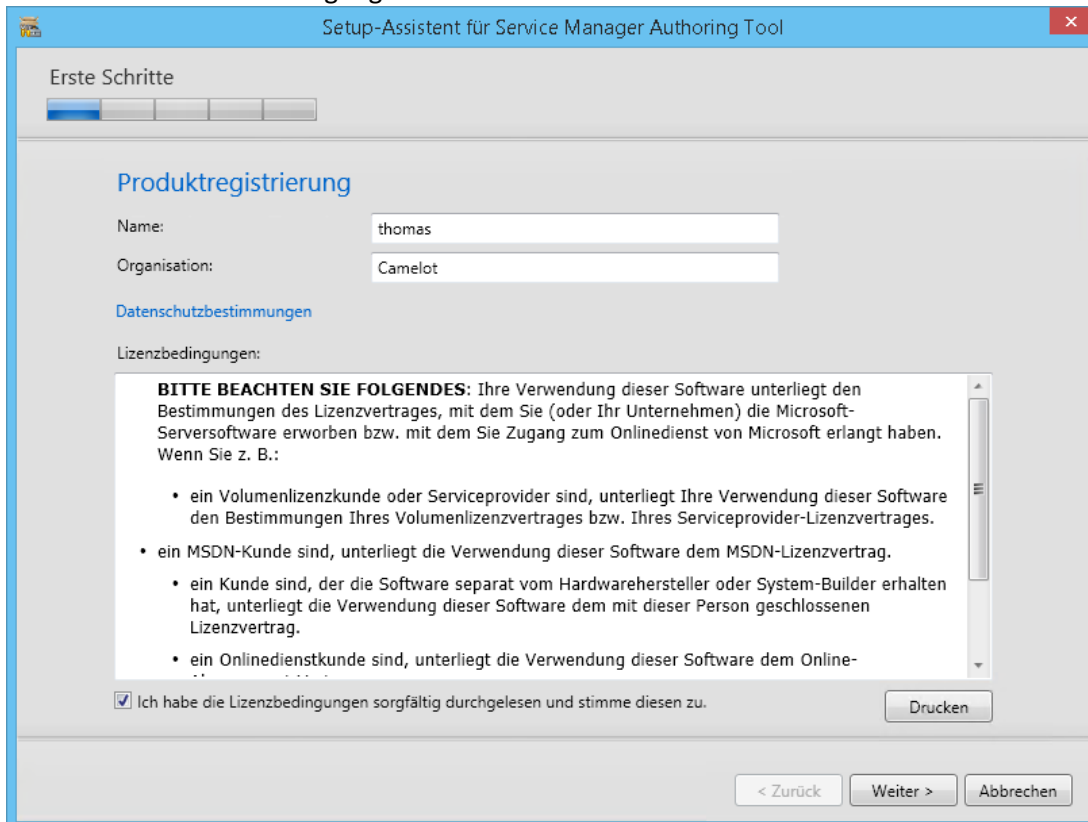
Dieser PC > Lokaler Datenträger (C:) > SC2012 R2 SCSM AUTHORIZING TOOL >

Name	Änderungsdatum	Typ	Größe
Prerequisites	01.12.2014 16:26	Dateiordner	
Setup	01.12.2014 16:26	Dateiordner	
Setup	08.09.2013 04:13	Anwendung	616 KB

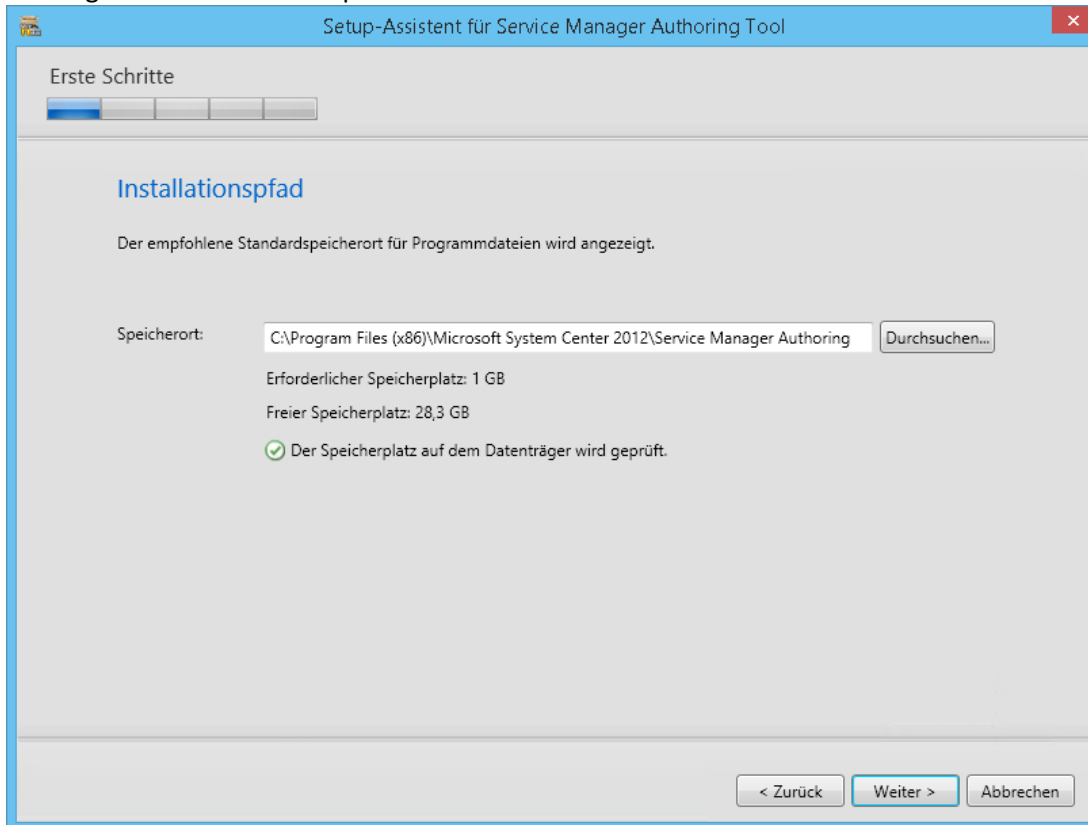
Hier die bebilderte Grundinstallation des "System Center Service Manager SCSM Authoring Tool 2012 R2":



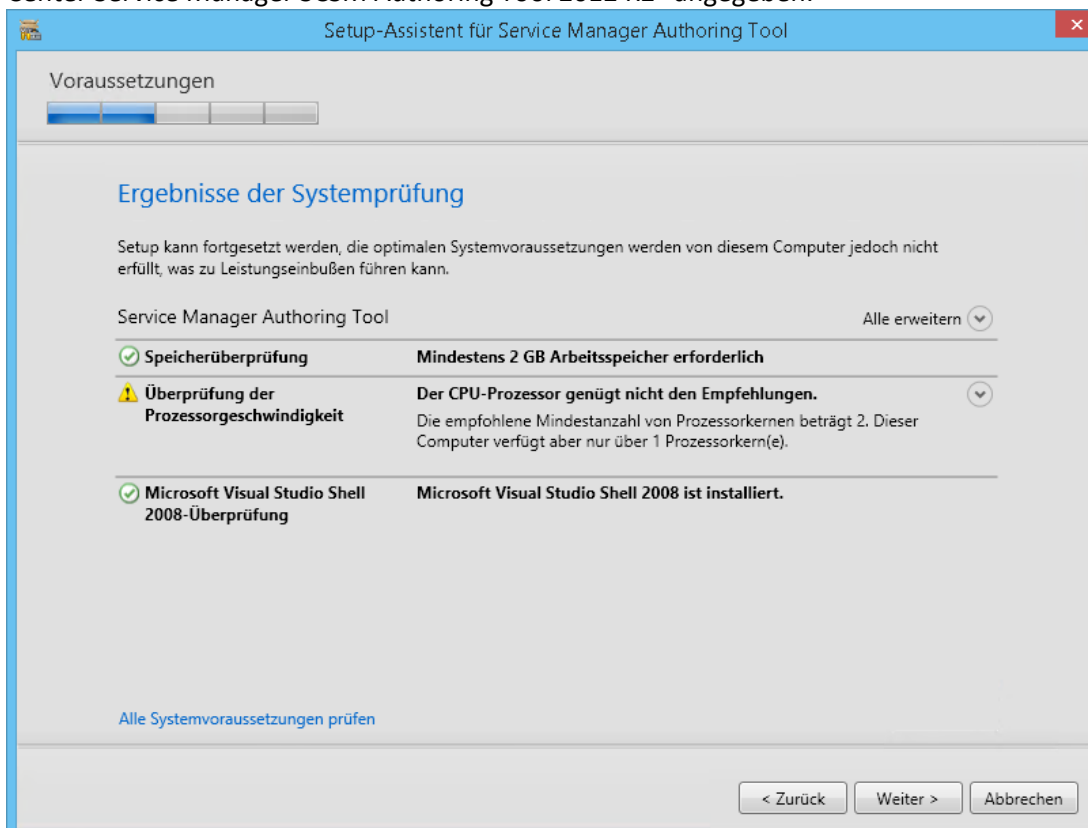
Abermals eine Lizenzbedingung:



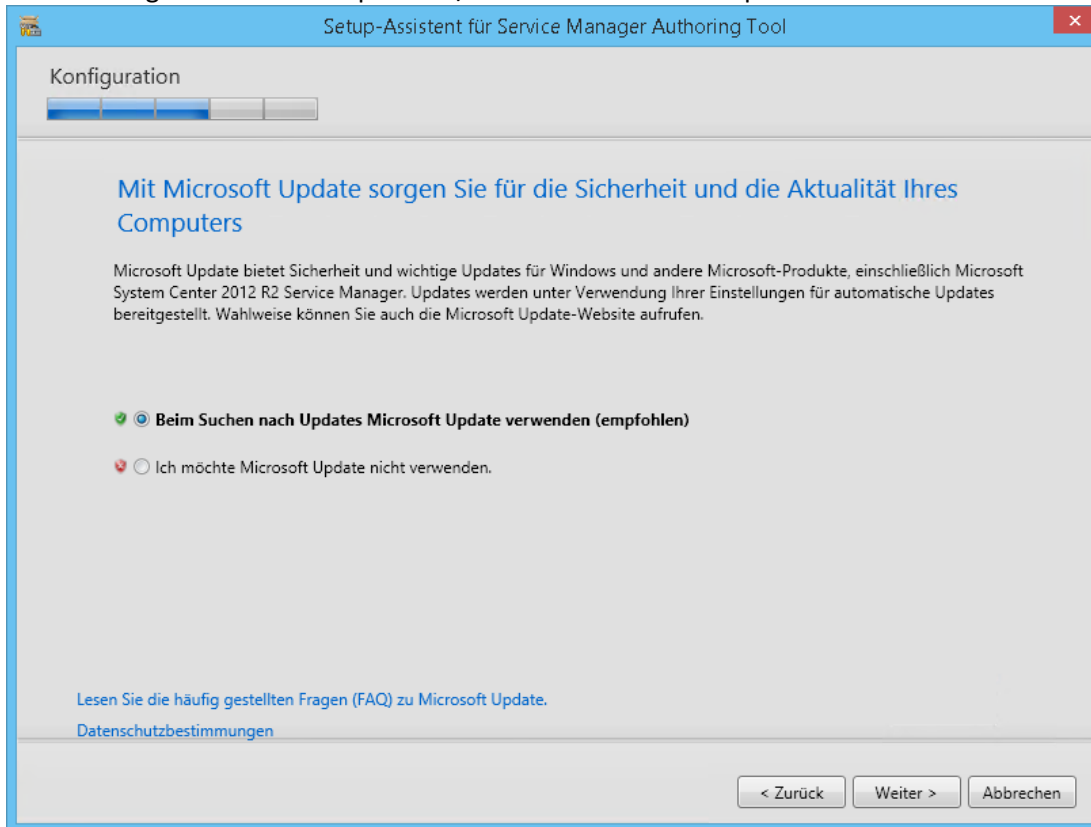
Die Angabe des Installationspfades:



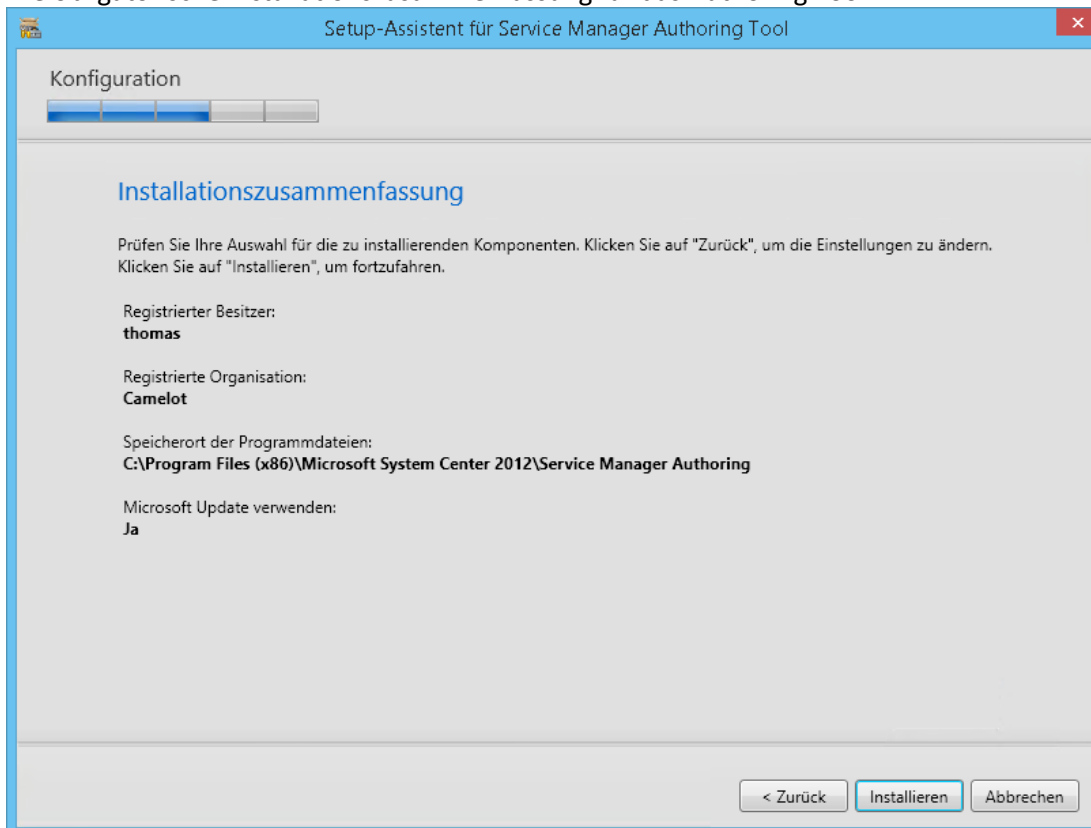
Die Prüfung der notwendigen Ressourcen. Als Voraussetzung werden seitens der Installationsroutine 2 GB Arbeitsspeicher, 2 Prozessorkerne und die Microsoft Visual Studio Shell 2008 für das "System Center Service Manager SCSM Authoring Tool 2012 R2" angegeben:

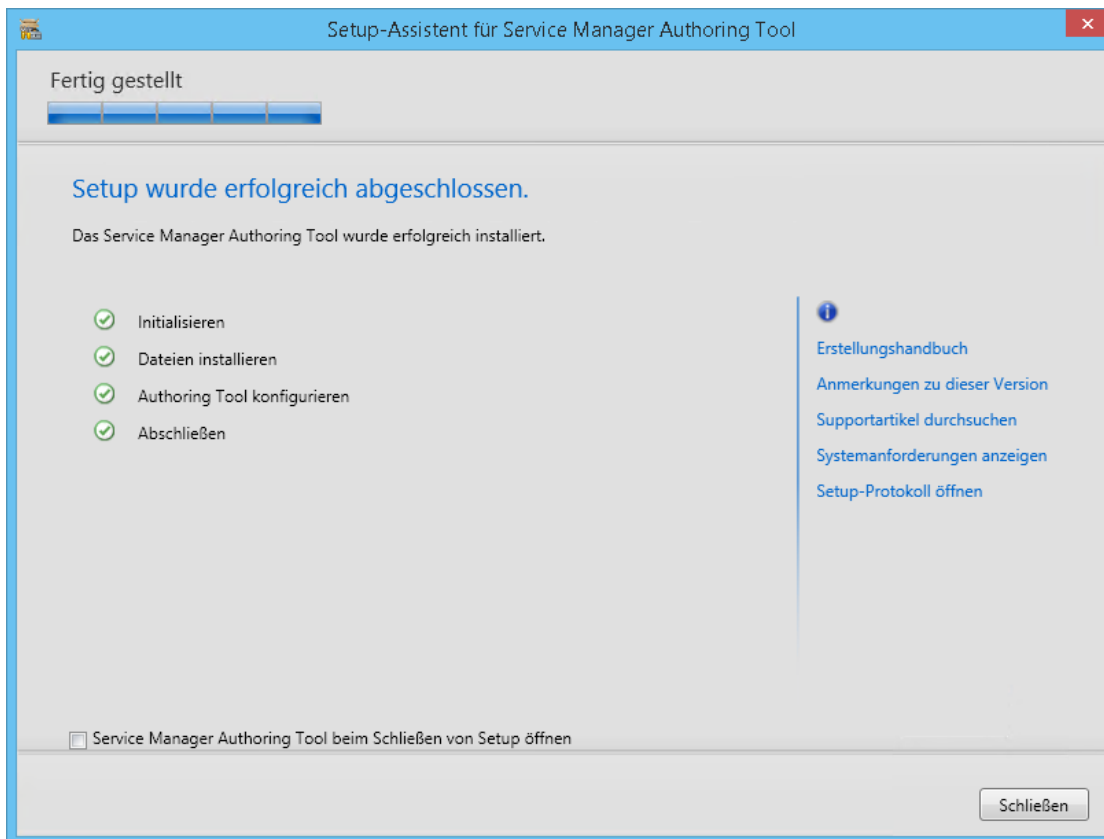
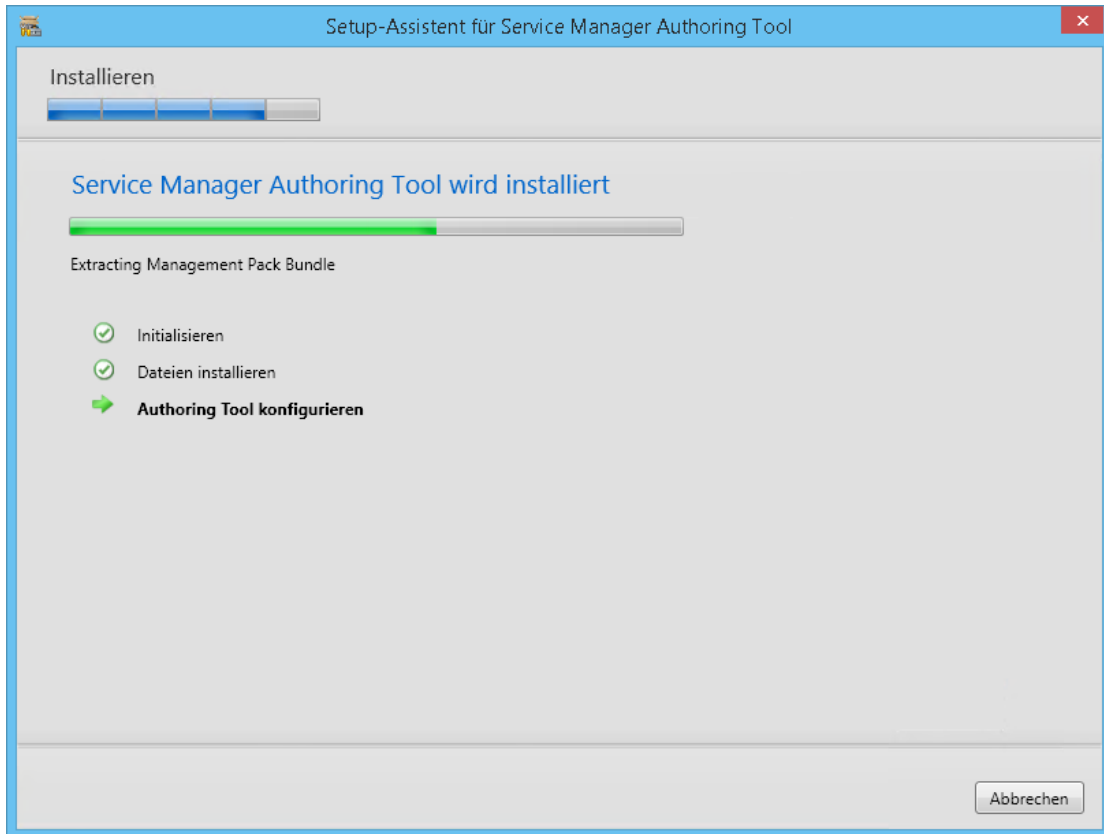


Verwendung von Microsoft Update Ja/Nein für die SCSM Komponente:



Die obligatorische Installationszusammenfassung für das Authoring Tool:





Nach erfolgreicher Installation bekommt man die "System Center Service Manager SCSM Authoring Tool 2012 R2" zu Gesicht:

